

取扱説明書

パーフェクトドライ ラックス



補聴器の乾燥およびUV-C除菌

内容物:

- パーフェクトドライ ラックス 1台
- USBケーブル 1本
- 主電源アダプタ 1個
- 取扱説明書(保証書付) 1部
- マグネットシート(本体に貼付) 1枚

このたびはパーフェクトドライ ラックスをお買い求め頂き、まことにありがとうございます。ご使用の前に、この取扱説明書をよくお読みいただき、正しくご使用ください。また、この取扱説明書は保証書と一緒に大切に保管してください。

はじめに

パーフェクトドライ ラックスは、補聴器、耳鳴り治療器、人工内耳機器(ヘッドセット)、イヤホンを含むあらゆる種類の補聴器を最適に乾燥・除菌するための電子機器です。

乾燥・除湿

パーフェクトドライ ラックスには、循環ファンが搭載されています。それにより、短時間での乾燥が可能です。乾燥中の補聴器の損傷を防ぐため、室温にかかわらず、乾燥室内の最高温度が45℃を超えないように電子システムによって温度制御されています。

UV-C除菌

パーフェクトドライ ラックスには紫外線UV-Cランプが搭載されています。ランプは乾燥室を取り囲むように四方にレイアウトされており、補聴器の表面全体に照射がいきわたるようになっています。表面にUV-Cランプが当たると、雑菌やバクテリアの99%以上が死滅すると言われており、外耳道のかゆみや感染症の予防になります。

補聴器の最適な性能を維持するために、パーフェクトドライ ラックスを毎日ご利用いただくことをお勧めします。

性能一覧

外寸:横x奥行x高さ(mm)	93 x 76 x 48
内寸(乾燥室):横x奥行x高さ(mm)	70 x 51 x 21
重量	144g
UVランプ波長	253.7nm
供給電圧	5V DC
最大消費電力/待機電力	4W / 0.04W
乾燥室温度	< 45℃
本製品動作温度範囲/保管温度範囲	12 ~ 45℃ / -20 ~ 65℃

ACアダプタ

入力	100-240V AC 50-60Hz
出力	5V DC
コネクタ	USB ケーブル - マイクロ USB

安全上のご注意(必ずお守りください)

お使いになる人や他の人への危害・財産への損害を未然に防止するため、必ずお守りいただくことを、次のように説明しています。

■表示内容を無視して誤った使い方をしたときに生ずる危害や損害の程度を次の表示で区分し、説明しています。

警告	この表示がある項目は、「死亡または重症などを負う可能性が想定される」内容です。
注意	この表示がある項目は、「傷害を負う可能性または物的損傷のみが発生する可能性が想定される」内容です。

■お守りいただく内容の種類を、次の絵表示で区分し、説明しています。

禁止	この表示がある項目はしてはいけない「禁止」の内容です。
-----------	-----------------------------

警告

- 小さな子供やお年寄りが使う場合は、誤った使い方したり、落としたり、水につけたりしないよう、周囲の人が常に注意してください。
- 水のそばや戸外で使用しないでください。
- 本製品は紫外線UV-Cランプを使います。安全のため、本体カバーが開いている時は運転を自動停止し、紫外線照射も行われません。紫外線ランプの構成部品を変更したり改造したりしないでください。
- 紫外線UV-Cランプが壊れた場合は、すぐにコンセントを抜いてください。お求めの販売店へご相談ください。

禁止

- 本製品は防水ではありません。水などに故意に濡らさないでください。
- 本製品を分解したり、ご自分で修理や改造等をしたりにしないでください。

注意

- 取り扱いには注意に
 - ・本製品は精密機器です。落としたり、ぶつけたりしないでください。
 - ・本製品の清掃のために洗剤やシンナー、ベンジン等を使用しないでください。

- 本製品は高温や多湿をきらいます。(乾燥効率が悪くなります)直射日光の当たる場所やストーブの近くなどに置いたり使用したりしないでください。台所や浴室、洗面所など湿気のあるところに置いたり使用したりしないでください。
- ・台所のシンク、洗面所など水の中に落とす恐れのある場所に置いたり使用したりしないでください。
- ・水や液体の中に入れてください。

アフターサービスについて

パーフェクトドライ ラックスの保証期間は購入日より36カ月間です。

- 保証書(右に記載)保証書に「販売店名、お買い上げ日」などの記入があるか、必ずお確かめになり、大切に保管してください。
- 保証期間中、修理依頼されるとき恐れ入りますが、保証書を添えてお求めの販売店へお持ちください。保証書の記載内容に従って、修理いたします。保証書の提示がないときは有料修理になります。誤った使用方法に起因する故障、不当な修理や改造による故障および損傷等の場合、保証期間内でも有料修理になります。詳しくは添付の保証書をお読みください。

シバントス株式会社
〒242-0007 神奈川県大和市中央林間7-10-1
三機大和ビル6F
TEL 0800-888-0303 FAX 0800-888-4133
※フリーコールにつながる場合は、下記番号までお問合せください。
TEL 046-289-0303 FAX 046-407-1133
営業時間 9:00~17:00(土・日・祝日 定休日)

Sivantos GmbH
Henri-Dunant-Strasse 100 91058 Erlangen Germany キ-0003759A

パーフェクトドライラックス 製品保証書

この保証書は、お買い上げ日から保証期間中に故障が発生した場合には、本書裏面記載内容で無料修理をおこなうことをお約束するものです。詳細は裏面をご参照ください。

シバントス株式会社
〒242-0001 神奈川県大和市下鶴間1623-14 三機大和ビル 6F

※品名・保証期間(お買い上げ日からの期間になります)

パーフェクトドライ ラックス 36ヶ月

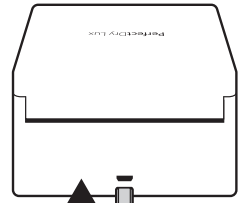
※お客様	住所	TEL - -		
	お名前	様	※お買上げ日	年 月 日
※販売店住所・店名	※印全欄に記入のない場合は無効となります。必ずご記入ください。			

【保証規定】

- 取扱説明書等の注意書に従った使用状態で保証期間内に故障した場合には、無料修理をさせていただきます。
- 保証期間内に故障して無料修理をおうけになる場合には、商品と本書をご持参、ご提示のうえ、お買上げの販売店にご依頼ください。
- 次の場合には無料修理が出来かねますのでご了承ください。
(イ) お買上げ後の輸送、移動、落下等による故障、および損傷
(ロ) 火災、天災、異常電圧等による故障、および損傷
(ハ) 使用上の誤り、および不当な修理や改造による故障、および損傷
(ニ) 水等に故意に濡らしたことによる故障、および損傷
(ホ) 本体プラスチックの表面および名称印刷の摩耗や打痕による損傷
(ヘ) 本書のご提示のない場合
(ト) 本書にお買上年月日、お客様名、販売店名の記入のない場合、あるいは字句を書き替えられた場合
- 本書は再発行いたしませんので、紛失しないように大切に保存してください。
※この保証書は本書に明示した期間、条件のもとにおいて無料修理をお約束するものです。従ってこの保証書によって、お客様の法律上の権利を制限するものではありませんので、保証期間経過後の修理についてご不明の場合は、お買上げの販売店または弊社にお問い合わせください。

1

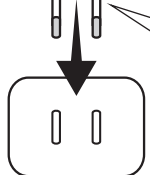
パーフェクトドライラックスをテーブルや棚など安定した平らな面に設置します。底面に循環ファンの通気口があるので、通気口は塞がないようにします。
※ソファ、ベッド、毛足の長いカーペットの上などに設置しないでください。



パーフェクトドライラックスをコンセントにつなぎます。電源がONであることを示す青いLEDランプが点灯します。30秒間操作しないと、LEDは消灯します。

▲コネクタの表裏に注意
抜き差しする時はコネクタの表裏に注意してゆっくりと行ってください。本体に接続したケーブルは保管時も差したままで構いません。

使用しない時は電源ケーブルをコンセントから抜いておきます。

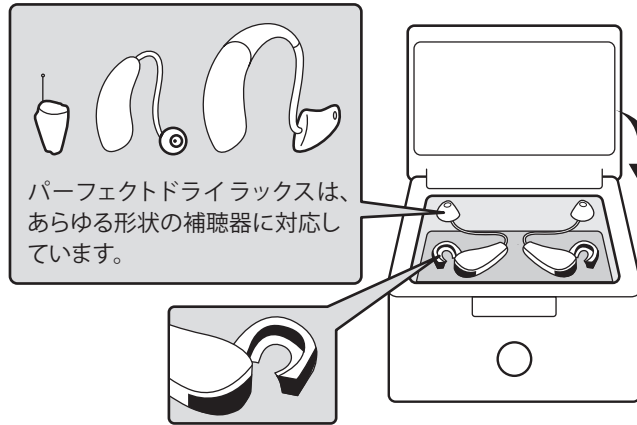


SIGN4 PDLO-17_A06

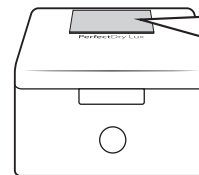
2

補聴器をパーフェクトドライラックスに入れる前に、乾いた柔らかい布などで補聴器を拭き、余分な耳垢・汚れや汗等を取り除きます。シンナー、ベンジン等は使用しないでください。

補聴器の電池ケースを開き、電池を外します(※1)。より補聴器の内部まで乾燥させるために、補聴器の電池ケースは開けたままにすることをお勧めします。



(※1).
取り外した空気電池をなくさないために
マグネットシートは粘着テープ貼付式です。

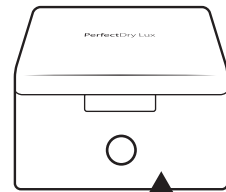


取り外した空気電池の平らな面を下にして、マグネット面に付けておきます。



3

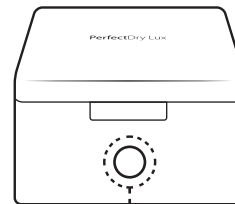
スタートボタンに1回触れると、乾燥・UV運転がスタートします。青いLEDがゆっくりと明滅し、運転がスタートしたことを知らせます(約2秒の周期で明滅する、ホテルのような柔らかい明かり)。カバーを閉じないと運転をスタートできません。パーフェクトドライラックスは、運転(30分間)終了後、自動的に停止し、LEDが消灯します。



紫外線UV光から目を保護する安全のため、パーフェクトドライラックスは自動運転中止機能を搭載しています。

- カバーを閉じないと、運転をスタートすることができません。
- 運転中にカバーを開けると、自動的に運転を中止します。

LEDランプの意味



青『点滅』(約2秒周期でゆっくりと点いたり消えたり)

▶▶ 運転中

青『点灯』(ずっと青色のまま) ※30秒後に消灯

▶▶ スタンバイ状態(電源オン)

本製品のお手入れ・保管方法

- 本体の外側、内側を清掃する場合は、柔らかい布などで拭いてください。
- 清掃のために洗剤やシンナー、ベンジン等は絶対に使用しないでください。
- 本体の内側にはUVランプの発光管が入っています。強く押ししたり衝撃を与えないでください。
- 使用しない時は、ホコリや異物が入らないようにカバーを閉じておきましょう。
- 落雷や想定外の電圧変動に起因する故障を避けるためにも、使用しない時は電源ケーブルをコンセントから抜いておきましょう。